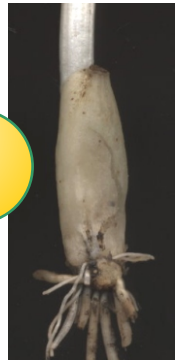
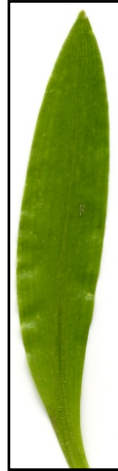


Warum kann der Bärlauch so frühzeitig (März/April) blühen?



1. Suche die passenden Sätze für die unteren vier Kästchen und schreibe sie hinein!
2. Trage das passende Merkmal (s, g, z;) in die Kreise ein!
3. Schneide dann die Fotos und die Kästchen aus und ordne die Texte den Bildern zu!

Die 6 Blütenblätter und die 6 Staubgefäße sind weiß, in der Mitte ist ein weißer Griffel.

In der länglichen Zwiebel befinden sich Wasser und Nährstoffe und Frostschutzmittel.

Der Stängel ist rundlich.

Er wächst auf feuchten und kalkreichen Böden in Buchen- und Ahorn- und Auenwäldern.

Die Blüte liefert Pollen.

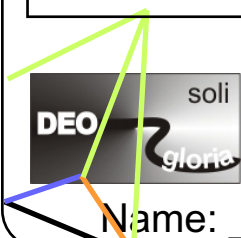
Die Blätter sind weich, länglich und spitz. Sie sind essbar.

Blüte:

Blatt und Stängel:

Standort:

Warum kann der Bärlauch trotz Frost und Kälte blühen?



1. Welche Merkmale erkennst du bei der Blüte, beim Blatt (Stängel), und dem Standort des Bärlauchs? 2. Trage die Abkürzung oben in die Kreise ein!

- schön (=s)
- geordnet (=g)
- sinnvoll (zweckmäßig) (=z)

Name: _____ Nom: _____ El nombre: _____