

# Ameisen klüger als Menschen?

## Ants wiser than men?



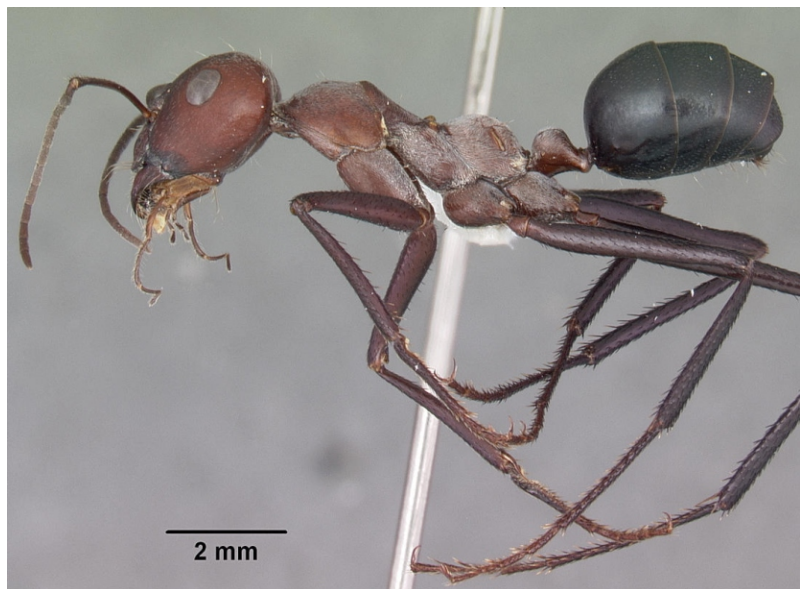
Die Ameisen gehören zu den Insekten (secare = schneiden, insecta = Insekt). Ihr Körper besteht aus drei Teilen: Kopf - Brust - Hinterleib.



Male selbst eine Ameise!

Wie lange ist die Wüstenameise im Bild rechts? Miss vom Kopf (ohne die Fühler!) bis zum Hinterleib! \_\_\_\_\_

Wie weit ist die Wüstenameise nach einer Stunde gelaufen, wenn sie in der Sekunde einen Meter schafft? \_\_\_\_\_



Quelle: [www.antweb.org](http://www.antweb.org)

In Wüsten und Steppen sucht die Wüstenameise scheinbar ziellos ihre Nahrung: Oft verendete andere kleine Insekten. Pro Sekunde legt sie bis zu einem Meter zurück, ein Weltrekord für diese Tiere.

Noch erstaunlicher ist: Nach stundenlanger Suche kreuz und quer durch das Gelände kehren sie ohne Umweg zu ihrem Nest zurück, wenn sie ihre Beute gefunden haben.

Seit Jahren versuchen Wissenschaftler das Geheimnis ihrer "Navigation" herauszufinden. Mit ihren Facettenaugen, die ein Muster im Himmel registrieren, speichert sie die Richtung, sie "zählt" ihre Schritte, berücksichtigt Steigungen und Gefälle und berechnet daraus den kürzesten Rückweg zum Nest. Und die Rechenformel befindet sich in einem Gehirn, das gerade mal ein Tausendstel Gramm wiegt.

Name: \_\_\_\_\_ Datum: \_\_\_\_\_ Kl. \_\_\_\_ Fach: \_\_\_\_\_